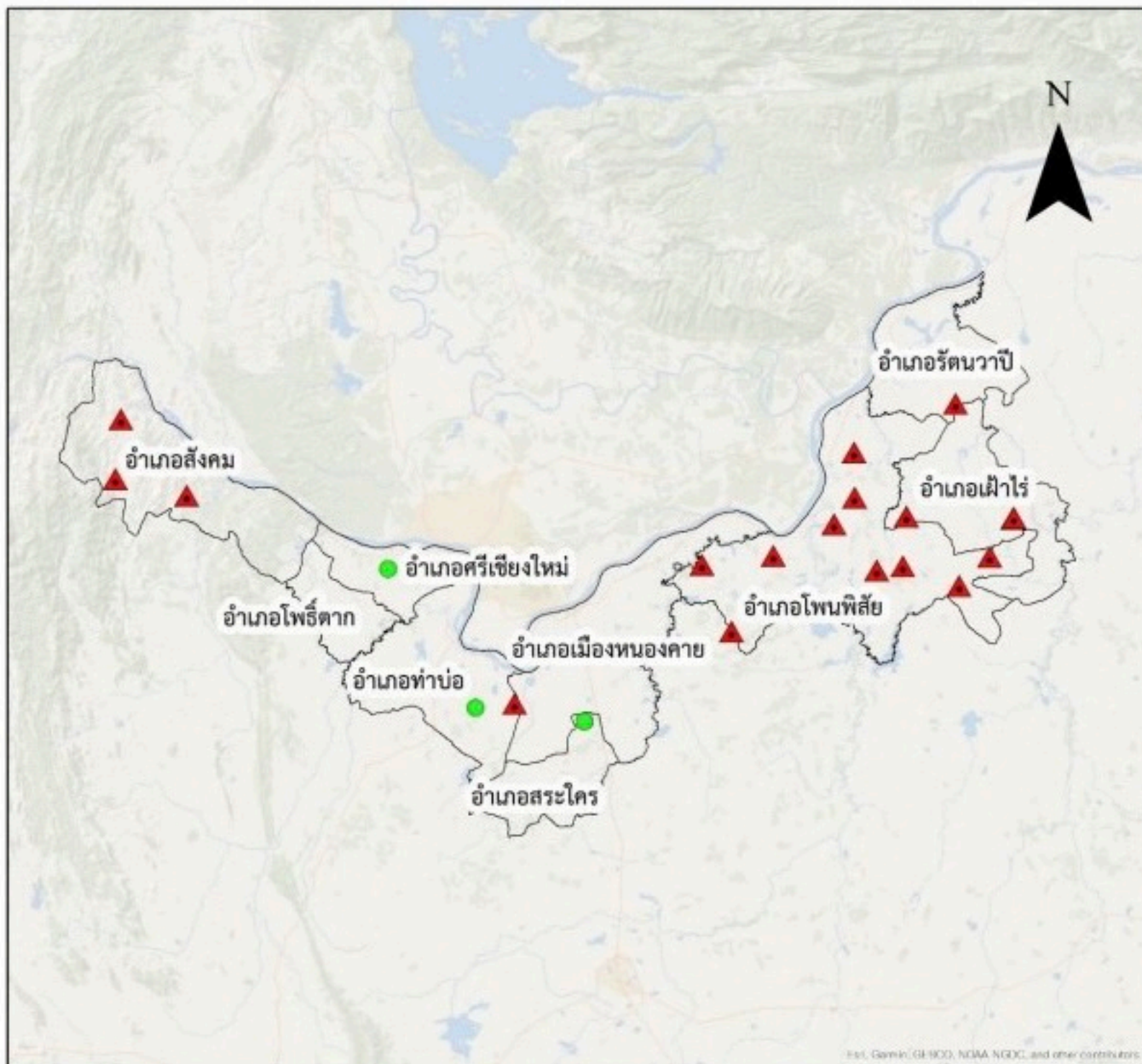


| ลำดับ | จังหวัด | ชื่อสถานที่ | ที่ตั้งสถานที่ที่กักขังขมุลงฝอย | ผู้ดำเนินการ | พิกัด | | การดำเนินงาน | | | ขนาดพื้นที่ | | | ปีเปิดดำเนินงาน | ความถูกต้อง | ระบบการกำจัด | ปริมาณขยะมูลฝอย เข้าสถานที่กำจัด (ตัน/วัน) |
|---|---------|--|---|------------------|----------|-----------|--------------|-----|------|-------------|-----|---------|-----------------|------------------|----------------------------------|---|
| | | | | | Latitude | Longitude | เปิด | ปิด | หยุด | ไร่ | งาน | ตารางวา | | | | |
| 34 | สกลนคร | สถานที่กักขังขมุลงฝอย อบต.นาฮี | บ้านนาฮี ม.1 ต.นาฮี อ.อากาศอำนวย จ.สกลนคร 47170 | อบต.นาฮี | 17.7272 | 103.9269 | | 1 | | 0.25 | | | 2555 | | | |
| 35 | สกลนคร | สถานที่กักขังขมุลงฝอย ทต.นาแก้ว | บ้านเทพนิมิตร ม.7 ต.นาแก้ว อ.โพนนาแก้ว จ.สกลนคร 47230 | ทต.นาแก้ว | N/A | N/A | | 1 | | 1 | | | 2560 | | | |
| 36 | สกลนคร | สถานที่กักขังขมุลงฝอย อบต.สว่างแดนดิน ม.2 | บ้านง่อน ม.2 ต.สว่างแดนดิน อ.สว่างแดนดิน จ.สกลนคร 47110 | อบต.สว่างแดนดิน | 17.4478 | 103.4185 | 1 | | | 0.4 | 0 | 0 | 2563 | กักขังไม่ถูกต้อง | เผาไหม้เผา (ไม่มีระบบบำบัดอากาศ) | 5.00 |
| 37 | สกลนคร | สถานที่กักขังขมุลงฝอย อบต.สว่างแดนดิน ม.10 | บ้านหนองซาด ม.10 ต.สว่างแดนดิน อ.สว่างแดนดิน จ.สกลนคร | อบต.สว่างแดนดิน | 17.5037 | 103.5026 | 1 | | | 1.1 | 0 | 0 | 2561 | กักขังไม่ถูกต้อง | เผาไหม้เผา (ไม่มีระบบบำบัดอากาศ) | 5.00 |
| 38 | สกลนคร | สถานที่กักขังขมุลงฝอย อบต.สว่างแดนดิน ม.21 | บ้านพานตะวัน ม.21 ต.สว่างแดนดิน อ.สว่างแดนดิน จ.สกลนคร | อบต.สว่างแดนดิน | 17.4414 | 103.4728 | 1 | | | 0.8 | 0 | 0 | 2559 | กักขังไม่ถูกต้อง | เผาไหม้เผา (ไม่มีระบบบำบัดอากาศ) | 2.00 |
| 39 | สกลนคร | สถานที่กักขังขมุลงฝอย อบต.สว่างแดนดิน ม.17 | บ้านหนองทุ่งน้อย ม.17 ต.สว่างแดนดิน อ.สว่างแดนดิน จ.สกลนคร | อบต.สว่างแดนดิน | 17.4342 | 103.4764 | 1 | | | 1.5 | 0 | 0 | 2560 | กักขังไม่ถูกต้อง | เผาไหม้เผา (ไม่มีระบบบำบัดอากาศ) | 2.00 |
| จังหวัดหนองคาย ข้อมูลโดยสำนักงานสิ่งแวดล้อมและควบคุมมลพิษที่ 9 | | | | | | | | | | | | | | | | |
| 1 | หนองคาย | สถานที่กักขังขมุลงฝอย ทม.ท่าบ่อ | บ้านกุดบง ม.6 ต.บ้านเดื่อ อ.ท่าบ่อ จ.หนองคาย 43110 | ทม.ท่าบ่อ | 17.7571 | 102.6100 | 1 | | | 46 | 0 | 0 | 2545 | กักขังถูกต้อง | ฝังกลบ | 27.00 |
| 2 | หนองคาย | สถานที่กักขังขมุลงฝอย ทต.เผ้าไร่ | บ้านทรัพย์เจริญ ม.9 ต.เผ้าไร่ อ.เผ้าไร่ จ.หนองคาย 43120 | ทต.เผ้าไร่ | 17.9850 | 103.3340 | 1 | | | 6 | 0 | 0 | 2549 | กักขังไม่ถูกต้อง | เทกอง | 2.50 |
| 3 | หนองคาย | สถานที่กักขังขมุลงฝอย อบต.นาฮี | บ้านทรัพย์เจริญ ม.9 ต.เผ้าไร่ อ.เผ้าไร่ จ.หนองคาย 43120 | อบต.นาฮี | 17.9865 | 103.3351 | 1 | | | 4 | 0 | 0 | 2555 | กักขังไม่ถูกต้อง | เทกอง | 1.50 |
| 4 | หนองคาย | สถานที่กักขังขมุลงฝอย อบต.วังหลวง | บ้านโนนคาคี ม.3 ต.วังหลวง อ.เผ้าไร่ จ.หนองคาย 43120 | อบต.วังหลวง | 18.1343 | 103.2606 | 1 | | | 9 | 0 | 0 | 2548 | กักขังไม่ถูกต้อง | เทกอง | 2.50 |
| 5 | หนองคาย | สถานที่กักขังขมุลงฝอย อบต.หนองหลวง | บ้านโนนทิวทราย ม.8 ต.หนองหลวง อ.เผ้าไร่ จ.หนองคาย 43120 | อบต.หนองหลวง | 17.9910 | 103.1915 | 1 | | | 8 | 0 | 0 | 2554 | กักขังไม่ถูกต้อง | เทกอง | 0.50 |
| 6 | หนองคาย | สถานที่กักขังขมุลงฝอย ทต.โพนพิสัย | บ้านโปร่งเย็น ม.17 อ.โพนพิสัยเผ้าไร่ ต.จุมพล อ.โพนพิสัย จ. | ทต.โพนพิสัย | 18.0169 | 103.1225 | 1 | | | 10 | 0 | 0 | 2538 | กักขังไม่ถูกต้อง | เทกอง | 12.00 |
| 7 | หนองคาย | สถานที่กักขังขมุลงฝอย ทต.สร้างนางขาว | บ้านคำบง ม.8 ต.สร้างนางขาว อ.โพนพิสัย จ.หนองคาย 43120 | ทต.สร้างนางขาว | 17.8688 | 103.0013 | | 1 | | 3 | | | 2551 | | | |
| 8 | หนองคาย | สถานที่กักขังขมุลงฝอย อบต.กุดบง | บ้านนิคมห้วยบัง ม.11 ต.กุดบง อ.โพนพิสัย จ.หนองคาย 43120 | อบต.กุดบง | 18.0751 | 103.1233 | 1 | | | 22 | 0 | 0 | 2548 | กักขังไม่ถูกต้อง | เทกอง | 8.00 |
| 9 | หนองคาย | สถานที่กักขังขมุลงฝอย อบต.ชุมช้าง | บ้านโพนบก ม.3 ต.ชุมช้าง อ.โพนพิสัย จ.หนองคาย 43120 | อบต.ชุมช้าง | 17.9831 | 103.0943 | 1 | | | 25 | 0 | 0 | 2538 | กักขังไม่ถูกต้อง | เทกอง | 6.00 |
| 10 | หนองคาย | สถานที่กักขังขมุลงฝอย อบต.เซิม | บ้านคำดอย ม.7 ต.เซิม อ.โพนพิสัย จ.หนองคาย 43120 | อบต.เซิม | 17.9373 | 103.3018 | 1 | | | 7 | 0 | 0 | 2548 | กักขังไม่ถูกต้อง | เทกอง | 3.00 |
| 11 | หนองคาย | สถานที่กักขังขมุลงฝอย อบต.นาหนัง | บ้านคำสว่าง ม.13 ต.นาหนัง อ.โพนพิสัย จ.หนองคาย 43120 | อบต.นาหนัง | 17.9228 | 103.1498 | 1 | | | 6 | 0 | 0 | 2548 | กักขังไม่ถูกต้อง | เทกอง | 3.00 |
| 12 | หนองคาย | สถานที่กักขังขมุลงฝอย อบต.บ้านผือ | บ้านโนนสว่าง ม.4 ต.บ้านผือ อ.โพนพิสัย จ.หนองคาย 43120 | อบต.บ้านผือ | 17.9272 | 103.1852 | 1 | | | 6 | 0 | 0 | 2549 | กักขังไม่ถูกต้อง | เทกอง | 2.00 |
| 13 | หนองคาย | สถานที่กักขังขมุลงฝอย อบต.บ้านโพธิ์ | บ้านโนนสีทอง ม.9 อ.โพธิ์ ต.บ้านโพธิ์ อ.โพนพิสัย จ.หนองคาย 43120 | อบต.บ้านโพธิ์ | 17.9009 | 103.2595 | 1 | | | 6 | 0 | 0 | 2546 | กักขังไม่ถูกต้อง | เทกอง | 3.00 |
| 14 | หนองคาย | สถานที่กักขังขมุลงฝอย อบต.วังหลวง | บ้านสวยเจริญ ม.4 ต.วังหลวง อ.โพนพิสัย จ.หนองคาย 43120 | อบต.วังหลวง | 17.9445 | 103.0117 | 1 | | | 5 | 0 | 0 | 2547 | กักขังไม่ถูกต้อง | เทกอง | 7.00 |
| 15 | หนองคาย | สถานที่กักขังขมุลงฝอย อบต.เหล่าด่างคำ | บ้านโคกแก้ว ม.8 ต.เหล่าด่างคำ อ.โพนพิสัย จ.หนองคาย 43120 | อบต.เหล่าด่างคำ | 17.9348 | 102.9160 | 1 | | | 2 | 0 | 0 | 2552 | กักขังไม่ถูกต้อง | เทกองควบคุมน้อยกว่า 50 ตัน | 5.00 |
| 16 | หนองคาย | สถานที่กักขังขมุลงฝอย ทต.เวียงคุก | บ้านถ่ออโพนศรี ม.7 ต.บ้านถ่อ อ.เมืองหนองคาย จ.หนองคาย | ทต.เวียงคุก | 17.7614 | 102.6619 | 1 | | | 8 | 2 | 27 | 2544 | กักขังไม่ถูกต้อง | เทกอง | 5.00 |
| 17 | หนองคาย | สถานที่กักขังขมุลงฝอย ทต.บ้านเดื่อ | บ้านเดื่อ ม.13 ต.บ้านเดื่อ อ.เมืองหนองคาย จ.หนองคาย | ทต.บ้านเดื่อ | 17.9704 | 102.9425 | | 1 | | 5 | | | 2554 | | | |
| 18 | หนองคาย | สถานที่กักขังขมุลงฝอย ทต.ศรีเชียงใหม่ | บ้านชุมคำ ม. ต.หนองปลาปาก อ.ศรีเชียงใหม่ จ.หนองคาย 43130 | ทต.ศรีเชียงใหม่ | 17.9374 | 102.4966 | 1 | | | 118 | 0 | 0 | 2548 | กักขังถูกต้อง | ฝังกลบ | 60.00 |
| 19 | หนองคาย | สถานที่กักขังขมุลงฝอย ทม.หนองคาย | บ้านคณาเทา ม.8 ต.สระใคร อ.สระใคร จ.หนองคาย 43100 | ทม.หนองคาย | 17.7368 | 102.7556 | 1 | | | 77 | 0 | 0 | 2555 | กักขังถูกต้อง | ฝังกลบ | 50.00 |
| 20 | หนองคาย | สถานที่กักขังขมุลงฝอย อบต.แก้งไก่ | บ้านนาขาม ม.2 ต.แก้งไก่ อ.สังคม จ.หนองคาย 43160 | อบต.แก้งไก่ | 18.0364 | 102.2272 | 1 | | | 27 | 0 | 0 | 2544 | กักขังไม่ถูกต้อง | เทกอง | 3.00 |
| 21 | หนองคาย | สถานที่กักขังขมุลงฝอย อบต.นาจิว หมู่ 1 | บ้านนาจิว ม.1 ต.นาจิว อ.สังคม จ.หนองคาย 43160 | อบต.นาจิว | 18.1360 | 102.1409 | 1 | | | 2 | 0 | 0 | 2545 | กักขังไม่ถูกต้อง | เทกอง | 4.00 |
| 22 | หนองคาย | สถานที่กักขังขมุลงฝอย อบต.คำขบกวาน | 999 ถนนท่าเล็ง ต.ท่าเล็ง อ.ท่าบ่อ จ.หนองคาย 43110 | อบต.คำขบกวาน | N/A | N/A | | 1 | | 2 | | | 2550 | | | |
| 23 | หนองคาย | สถานที่กักขังขมุลงฝอย อบต.หนองกอมเกาะ | บ้านจอมศรี ต.จอมศรี อ.เมืองหนองคาย จ.หนองคาย | อบต.หนองกอมเกาะ | N/A | N/A | | 1 | | 2 | | | 2550 | | | |
| 24 | หนองคาย | สถานที่กักขังขมุลงฝอย อบต.นาจิว ม.5 | บ้านนาบ่อน ม.5 ต.นาจิว อ.สังคม จ.หนองคาย 43160 | อบต.นาจิว | 18.0594 | 102.1321 | 1 | | | 2 | 0 | 0 | N/A | กักขังไม่ถูกต้อง | เทกอง | 2.00 |
| 25 | หนองคาย | สถานที่กักขังขมุลงฝอย อบต.วังหลวง | บ้านโนนรุ่งเรือง ม.10 ต.วังหลวง อ.โพนพิสัย จ.หนองคาย 43120 | นายอัมพร ชาววงศ์ | 17.8483 | 102.9541 | 1 | | | 5 | 0 | 0 | 2561 | กักขังไม่ถูกต้อง | เทกอง | 35.00 |

แผนที่แสดงสถานะความถูกต้องของระบบกำจัดขยะมูลฝอย

จังหวัดหนองคาย ประจำปี พ.ศ. 2565



Esri, Garmin, GH-BCO, NOAA, NGDC, and other contributors



คำอธิบายสัญลักษณ์

- ดำเนินการถูกต้อง
- ▲ ดำเนินการไม่ถูกต้อง
- ขอบเขตจังหวัด

